

中部電力パワーグリッド設備への防護範囲例

縁廻し・引込口

注) 縁廻しや引込口の防護は、お客様からのご指示がある場合に限り、取付いたします。

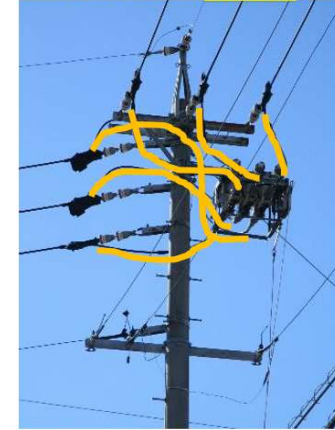


開閉器

施工前



施工後
(取付範囲:開閉器)

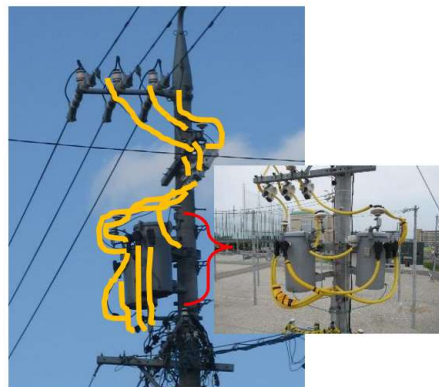


変圧器

施工前



施工後
(取付範囲:変圧器 2 台)



計器用変成器 (VCT)

注) お客さま設備については、電気工作物の設置者や電気主任技術者による管理監督のもと、確実な防護措置等を講じていただくようお願いいたします。

施工前



施工後(取付範囲)

